



微耕机机组零部件图册

PART CATALOGUE



1WG3.4-75FQ-D

版本号 **VERSION No.:** 2011-01

零件目录使用说明(Instruction for use of parts catalogue)

本零件目录是根据2010年10月所能得到的最新资料编制而成的。

This parts catalogue was prepared based on the latest information available as of **October** 2010.

请注意2010年10月以后本零部件目录的修订通知。

See the parts catalogue news for any revision that is made after **October** 2010.

当订购零件时，一定要明确指出其零件编号。

Always specify the part number when ordering a part.

注意本零件目录所给出的图形可能与实际零件外形有所不同。

Note that the illustrations can differ from the actual parts in shape.

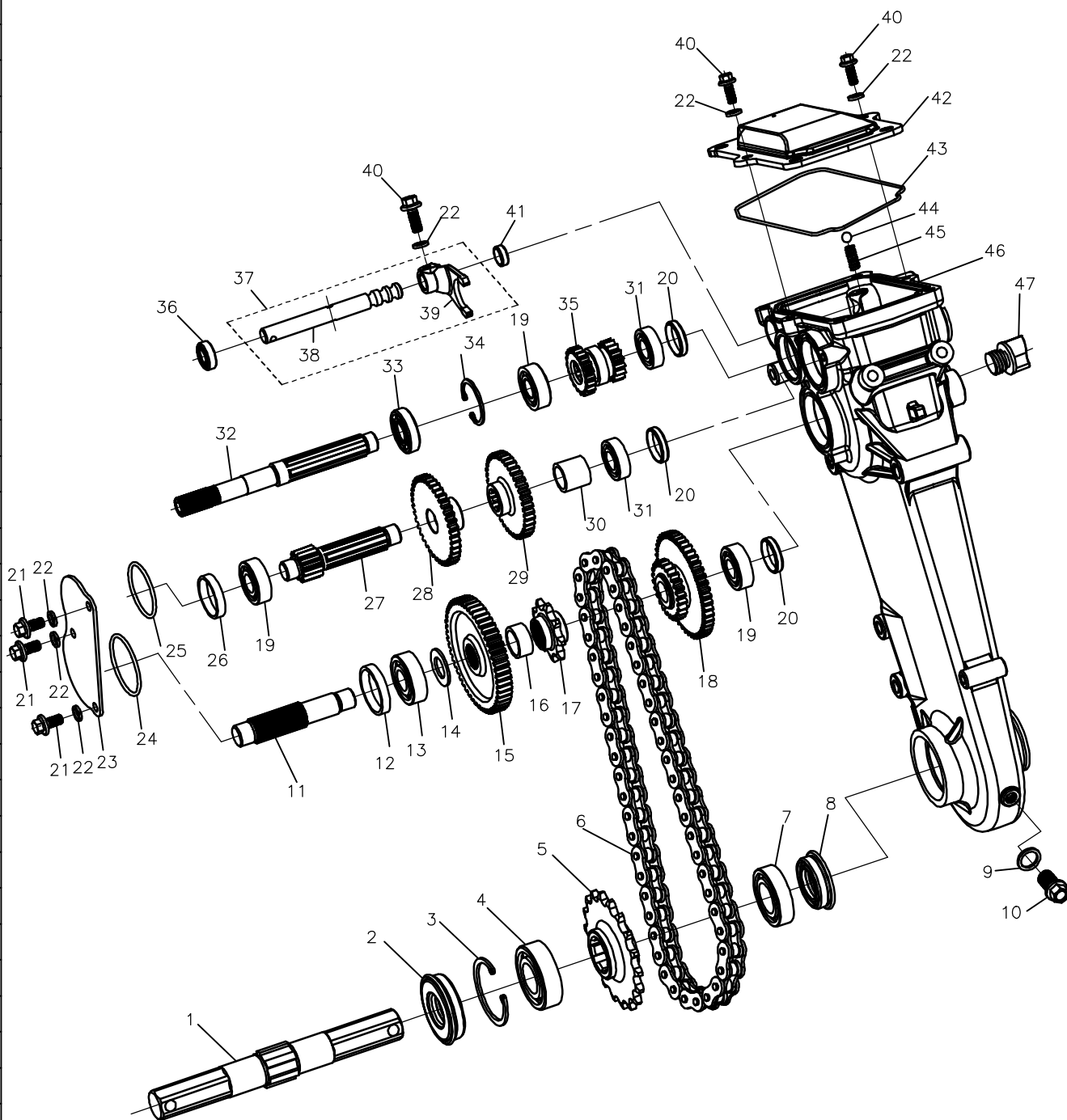
当需要对零部件目录的内容进行更改或增加时，本公司将在适当的时间出版修订版，为保证在任何时候都可以使用到最新版本的零部件目录，建议拥有最新的修订版本。如果要检查修订版本是否已经发行，请直接与LONCIN联系。

When modifications or additions to this parts catalogue are made , a revised edition will be issued at an appropriate time, We recommend obtaining such revisions in order to keep your parts catalogue up-to-date at all times. To check whether a part scatalogue revision has been issued, please contact your LONCIN distributor.

示例 (Example)

序号 No.	零部件件号 Part No.	零部件名称	Description	数量 (Reqd. QTY.)
1	191910003-0001	减速箱体	Gear Box	1

序号 No.	零件号 Part No.	零件号	Description	数量 Reqd.QTY.
1	193050015-0001	输出轴	Output Shaft	1
2	380650460-0001	油封	Oil Seal	1
3	380550137-0001	弹性挡圈	Elasticity Cushion	1
4	380630137-0002	轴承6205	Bearing 6205	1
5	290420159-0001	链轮	Chain Wheel	1
6	260010164-0001	链条	Chain	1
7	380630306-0001	轴承6005	Bearing 6005	1
8	380650459-0001	油封	Oil Seal	1
9	380450514-0001	平垫圈	Washer	1
10	110260046-0001	密封螺栓M10X1.25X12	Airproof Bolt	1
11	195950001-0001	主动链轮轴	Active Chain Wheel Shaft	1
12	380822197-0001	衬套	Bush	1
13	380630002-0001	轴承6203	Bearing 6203	1
14	380450760-0001	平垫圈	Washer	1
15	192030001-0001	驱动轮从动齿轮	Driven Gear	1
16	380822196-0001	衬套	Bush	1
17	290420158-0001	链轮	Chain Wheel	1
18	195240003-0001	双联齿轮从动齿(前一倒)	Double Driven gear	1
	195240004-0001	双联齿轮从动齿(两前一倒)	Double Driven gear	1
19	380630099-0001	轴承 6202	Bearing 6202	3
20	110500014-0001	胶塞	Rubber Plug	3
21	380140215-0003	六角头法兰面螺栓	Bolt M6X14	3
22	380460003-0003	弹性垫圈	Elasticity Washer 6	6
23	195930001-0001	减速箱封油板	Baffle	1
24	380840703-0001	密封圈	Sealing Ring	1
25	380840702-0001	密封圈	Sealing Ring	1
26	380822198-0001	衬套	Bush	1
27	193040005-0001	传动副轴	Countershaft	1
28	191420039-0001	副轴一档齿轮(前一倒)	Gear	1
	191420041-0001	副轴一档齿轮(两前一倒)	Gear	1
29	194700003-0001	副轴过桥齿(前一倒)	Gear	1
	194700004-0001	副轴过桥齿(两前一倒)	Gear	1





隆鑫通用动力股份有限公司

Loncin motor co., Ltd.

详细地址：重庆市九龙坡区九龙工业园区华龙大道99号

Add:No.99Hualong Road,Jiulongpo District,Chongqing,China

Tel:86 23 8980 5678/86 23 8980 8505

Fax:86 23 8906 7566

Email:service@loncinengine.com

Website:www.loncinengine.com

PRINTED IN CHINA